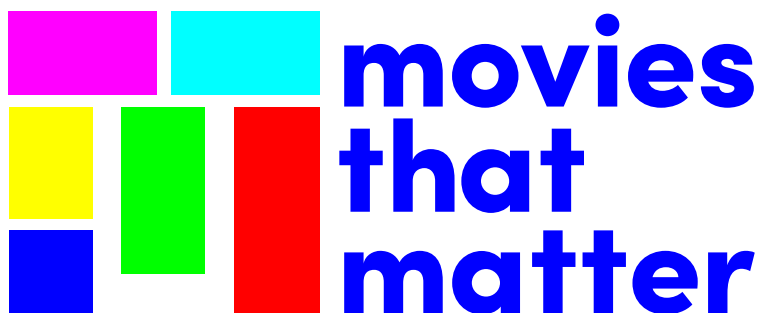


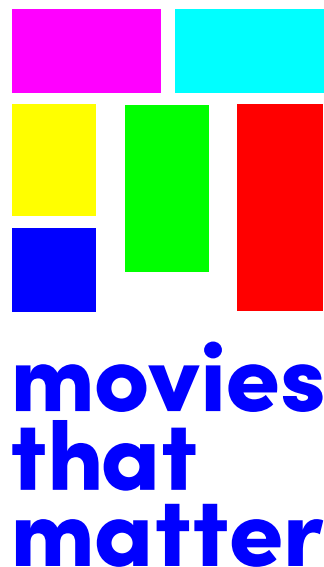
Hoe je het Movies that Matter logo gebruikt

Het logo is opgebouwd uit verschillende 'displays' of 'schermen' die de diversiteit van de films (en filmmakers) waar Movies that Matter voor staat representeren, en de verschillende platforms en formaten waarop deze films te zien zijn (16:9, 4:3, 1:1, etc.). In het icoon is de afkorting MtM te zien. De kleuren vertegenwoordigen de SMPTE-kleurenbalken, de testkleuren van een tv-scherm.

hoofdlogo



alternatief logo



Het logo moet worden gebruikt zoals het is. Pas het alsjeblieft niet aan, verander de vorm of kleuren, of voeg structuren toe, hoe cool je het er ook kunt laten lijken. Het gekleurde logo is ons hoofdlogo, gebruik het zwart-witlogo alleen als er geen andere mogelijkheid is en gebruik het pictogram niet zonder het woordmerk.

U wordt vriendelijk verzocht het logo te downloaden en te gebruiken voor zowel print als screen. CMYK-kleurcodes worden gebruikt voor afdrukken, RGB-codes zijn voor gebruik op schermen.

